

ICS 91.140.50
Q 77



中华人民共和国国家标准

GB 16895.31—2008/IEC 60364-7-717:2001

GB 16895.31—2008/IEC 60364-7-717:2001

建筑物电气装置 第 7-717 部分：特殊装置或场所的要求 移动的或可搬运的单元

Electrical installations of buildings—
Part 7-717: Requirements for special installations or locations—
Mobile or transportable units

(IEC 60364-7-717:2001, IDT)

中华人民共和国
国家标准
建筑物电气装置
第 7-717 部分：特殊装置或场所的要求
移动的或可搬运的单元
GB 16895.31—2008/IEC 60364-7-717:2001

*
中国标准出版社出版发行
北京复兴门外三里河北街 16 号
邮政编码：100045

网址 www.spc.net.cn
电话：68523946 68517548
中国标准出版社秦皇岛印刷厂印刷
各地新华书店经销

*
开本 880×1230 1/16 印张 1 字数 24 千字
2009 年 4 月第一版 2009 年 4 月第一次印刷

*
书号：155066·1-36281 定价 16.00 元

如有印装差错 由本社发行中心调换
版权专有 侵权必究
举报电话：(010)68533533



GB 16895.31-2008

2008-12-15 发布

2010-02-01 实施

中华人民共和国国家质量监督检验检疫总局
中国国家标准化管理委员会 发布

目 次

前言	I
引言	II
717 移动的或可搬运的单元	1
717.1 范围	1
717.2 规范性引用文件	1
717.3 一般特性评估	2
717.4 安全防护	2
717.5 电气设备的选择和安装	3

前 言

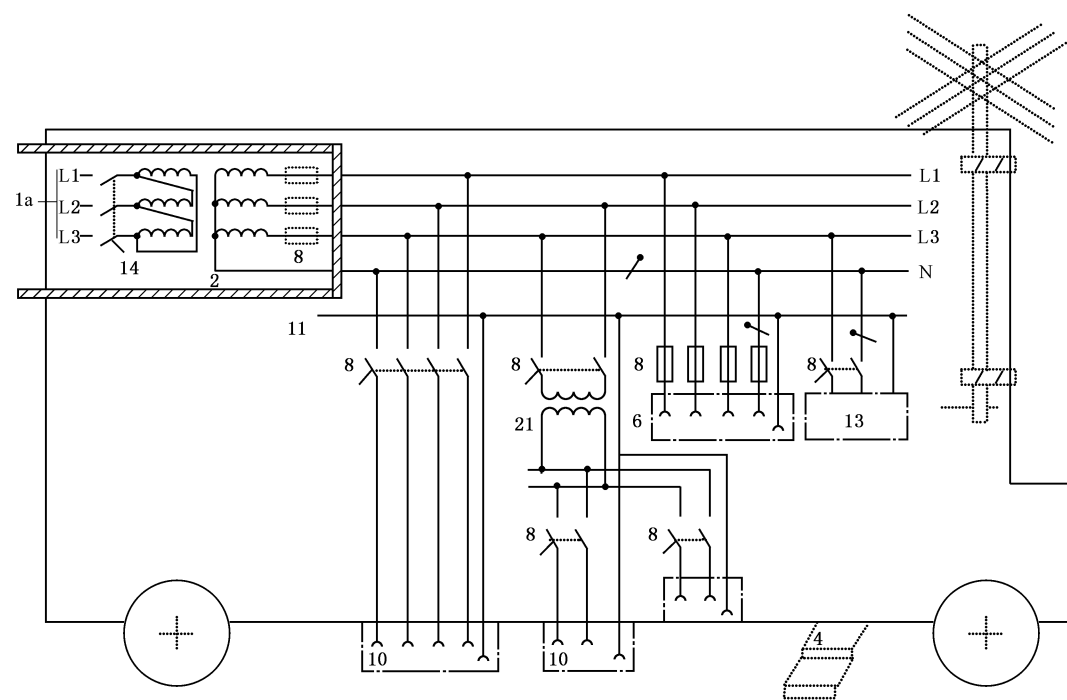


图 717D 示例:供电电源接自任一型式接地系统的固定电气装置,
采用电气分隔保护的隔离变压器供电

图 717D 中的符号说明:

- 1a 单元接至经过电气分隔变压器的供电电源
- 2 II 类设备或与其等效的绝缘外壳(第一个自动切断电源保护器包含于其中)
- 4 可导电阶梯(如果有)
- 6 专供单元内用电的插座
- 8 保护电器(如果需要),用于过电流保护或第二次接地故障时切断供电电源
- 10 供电给单元外用电设备的插座
- 11 符合 GB 16895.21—2004 中 413.5.3.1 的绝缘的不接地等电位联结
- 13 单元内的用电设备
- 14 过电流保护电器(如果需要)
- 21 供电给诸如 220 V 用电设备的变压器

GB(/T) 16895 的本部分的全部技术内容为强制性。

GB(/T) 16895《建筑物电气装置》系列国家标准分为以下 5 个部分:

- 第 1 部分:基本原则,一般特性的评估和定义
- 第 4 部分:安全防护
- 第 5 部分:电气设备的选择和安装
- 第 6 部分:检验
- 第 7 部分:特殊装置或场所的要求

本部分为第 7 部分:特殊装置或场所的要求中的 717 部分。

本部分等同采用 IEC 60364-7-717:2001《建筑物电气装置 第 7-717 部分:特殊装置或场所的要求 移动的或可搬运的单元》(英文版)。

本部分与 IEC 60364-7-717:2001 在技术内容上相同,但包含以下编辑性修改:

- a) 用小数点符号“.”代替小数点符号“,”;
- b) 用“本部分”代替“本国际标准”;
- c) 删去了 IEC 标准的“前言”。

本部分的章条编号与 IEC 60364-7-717:2001 完全一致。

本部分由全国建筑物电气装置标准化技术委员会(SAC/TC 205)提出并归口。

本部分负责起草单位:中机中电设计研究院。

本部分参加起草单位:北京市建筑设计研究院。

本部分的主要起草人:冯宗恒、韩占强。